

ログイン手順 パターン1 ウェブ・トークン

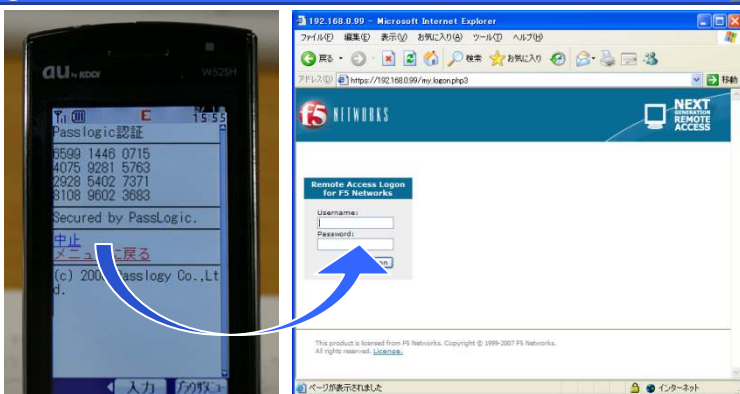
① ブックマークからPassLogicを選択



② PassLogicのメニューからPassLogic認証を選択

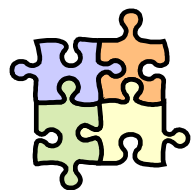


③ パスワードを入力



携帯電話を乱数表取得用のトークンとして利用することによるメリット

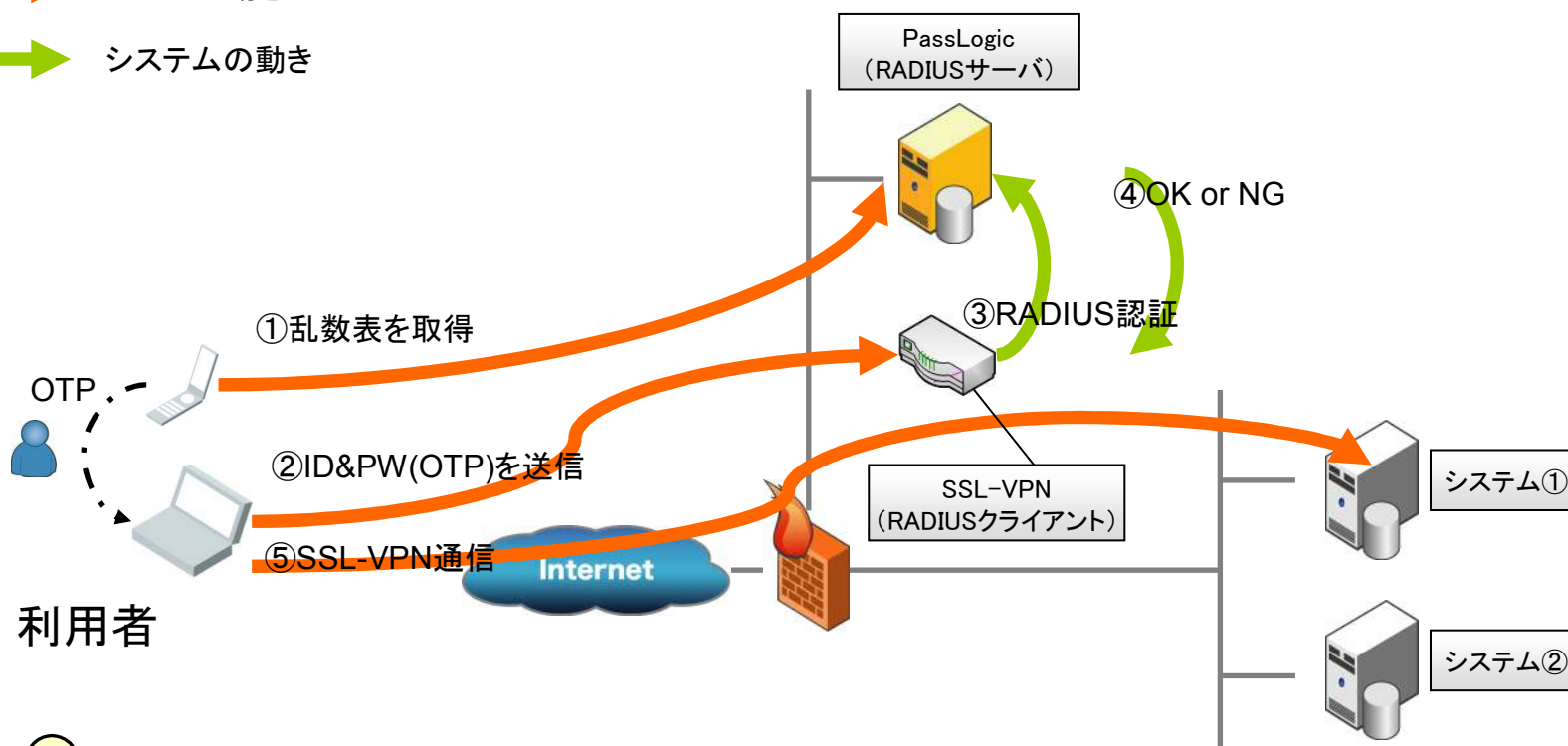
1. 携帯電話とモバイルPCは別々に持ち歩くケースが多く、トークンとノートPCを同時に紛失してしまうリスクが軽減される。
2. 認証以外での利用頻度が高い携帯電話の場合、紛失に気が付きやすい。
3. より強力な二要素・二経路認証が実現！



RADIUS連携 ウェブ・トークン時のフロー

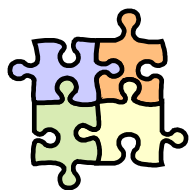
→ ユーザの動き

→ システムの動き



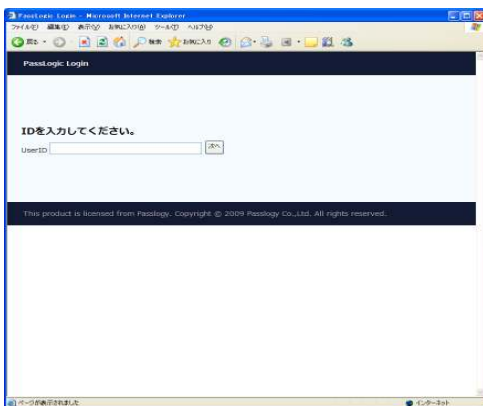
RADIUS連携のメリット

1. リバースプロキシではないのでSSL-VPN通信に影響を与えることは無い。
2. SSL-VPNのログイン画面をそのまま利用するため改変の必要が無い。

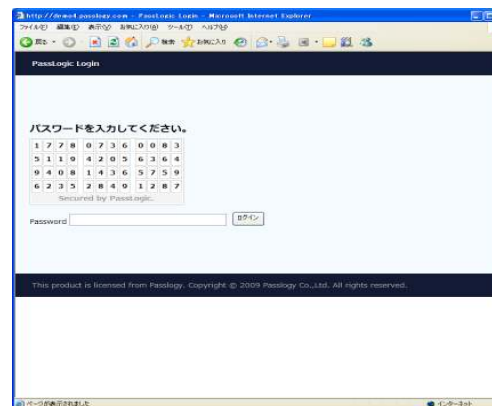


ログイン手順 パターン2 シングルサインオン

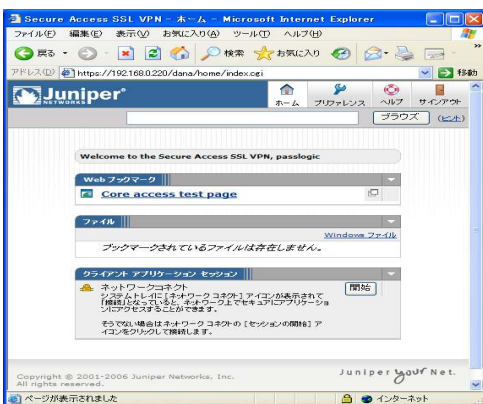
① IDを入力



② パスワードを入力

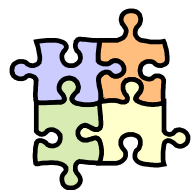


③ VPN機器に自動ログイン(利用開始)



IDの入力からログインまでの画面が
シームレスに移行する！

※この連携に関しては、連携する機器が対応可能か
事前に動作検証を行う必要があります。



RADIUS連携 シングルサインオン時のフロー

→ ユーザの動き

→ システムの動き

